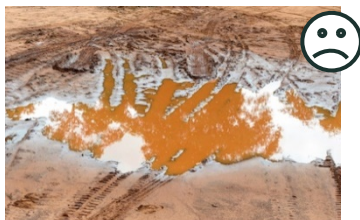


Rotary



 ShelterBox



Buka tasnya



Isi tas dengan air



Klip tali bersama-sama dan gantung tas

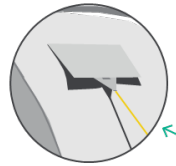


Nyalakan keran untuk air bersih

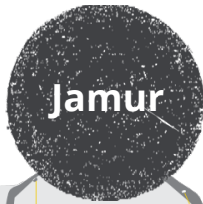


Pasang filter pemurnian air

Tenda



Udara hangat keluar melalui ventilasi atas.



Jamur: Menjaga tenda tetap kering di dalam



Dilarang menyalakan api

Ventilasi



Udara dingin keluar melalui ventilasi bawah.

Situs tenda

- Hindari area yang banjir
- Memindahkan batu tajam
- Menghadapi pintu jauh dari angin

Drainase

saluran air

Jangan menaruh tanah di tenda

kemiringan jauh dari tenda

Tali dan pasak



luruskan tali dengan tenda

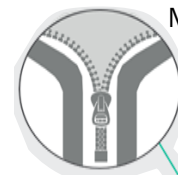
Mengamankan semua tali

patok 1,5-2,0 meter

pasak pada suatu sudut

tarik tali dengan kencang

Zip dan Perbaikan



Memperbaiki titik ikat dengan menjahit



Memperbaiki titik ikat dengan menjahit

tutup ritsleting sebelum pasak

Perbaikan lubang tenda: Bersihkan kain dengan kain. Kit perbaikan berisi kain tenda. Lem atau menjahit kain tenda di sekitar lubang.