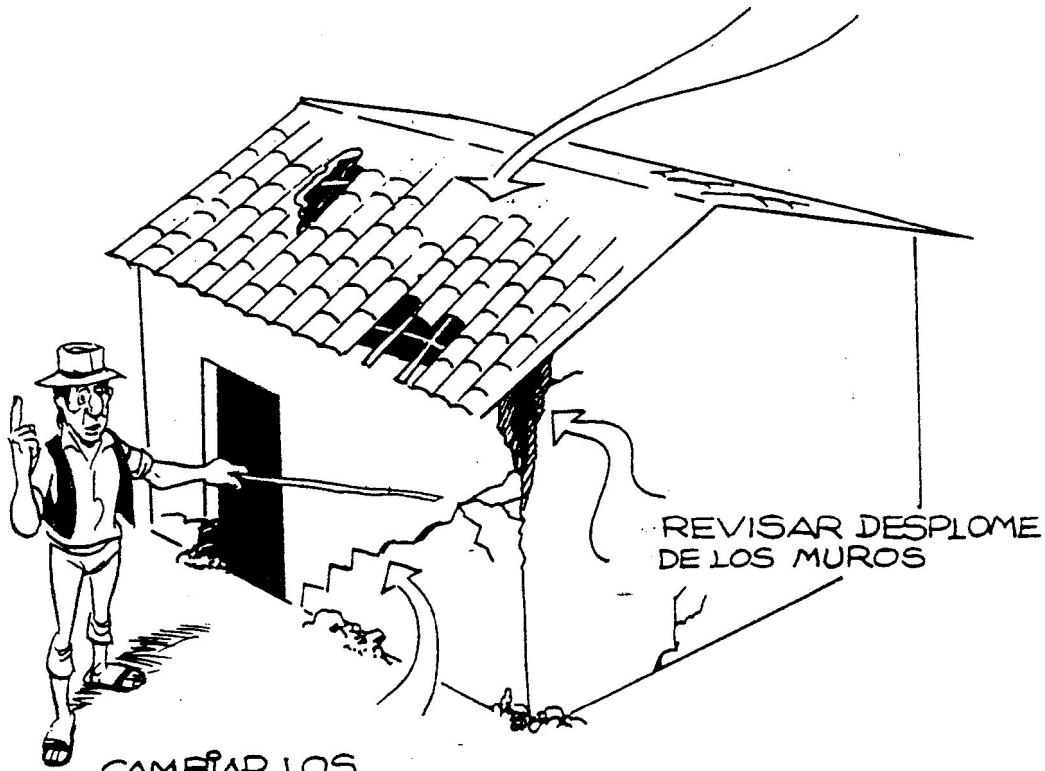


REVISAR LAS TEJAS Y CAMBIAR LAS SUELTAS



REVISAR DESPLOME DE LOS MUROS

CAMBIAR LOS ADOBES ROTOS, RELLENANDO CON BARRO Y ACUÑANDO CON PIEDRAS

SI EL DAÑO ES MUY GRANDE NO RECONSTRUYA COMO ESTABA Y SIGA LO INDICADO EN ESTE MANUAL.

PARA UNA MEJOR CONSERVACION: ESTUCAR LOS MUROS

DURAN MAS



ESTUCADO CON BARRO

ESTUCADO CON CEMENTO Y ARENA (O BARRO)

SIN ESTUCAR

HAY QUE REPARAR MAS, LUEGO DE LAS LLUVIAS.

ESTUCAR CON BARRO

RECOMENDABLE:

DEJAR HUNDIDO EL BARRO ENTRE ADOBES PARA QUE PEGUE BIEN EL ESTUCADO

ESTUCADO CON CEMENTO Y ARENA SOBRE MALLA DE GALLINERO

